



V 2403 T SERİSİ

**JAPON
KUBOTA
MOTOR**

2.5 ton

3.0 ton

3.5 ton

3.8 ton

 **HALTERLIFT**

www.halterlift.com

REVİZYON - 001



V 2403 T SERİSİ

**JAPON
KUBOTA
MOTOR**

Kabin
Üstü
Cam

Led
Aydınlatmalar

Geniş Görüş Açısı
Sağlayan Kompakt
Asansör Tasarımı

4 Levveli

Süspansiyonlu Ayarlanabilir
Çift Kol Dayamalı Koltuk

Dijital Renkli
Gösterge



Ana Şaseye Bağlı
Tilt Silindiri



İntegral
Kaydırma
Tablası

4.800mm ASANSÖR YÜKSEKLİĞİ

Kırmızı Renk Çatal

V2403 T SERİSİ JAPON KUBOTA MOTOR



Süspansiyonlu
Fren Sistemi
Hidrolik Yürüyüş Freni



Otomatik
DPF Sistemi
Otomatik Rejenarasyon

Ana Şaseye
Bağlı Tilt Silindir
Gizlenmiş eğim silindirleri
sayesinde görüş açıklığı,
daha net ve kontrollü
çalışma imkânı



Özel Isı Yalıtımlı Kaput

Motor kaputu üzerinde konumlandırılmış özel ısı yalıtım katmanı, motor ısısını etkin şekilde izole ederek ısı transferini minimize eder ve çalışma güvenliğini artırır.

Çift Bağlantılı Denge Ağırlığı

Optimize edilmiş tasarımı sayesinde etkin bir hava akışı sağlayarak gelişmiş soğutma performansı

 **HALTERLIFT**

www.halterlift.com



HALTERLIFT TEKNİK ÖZELLİKLER

FD25 - FD30 - FD35 - FD38

NOMİNAL KAPASİTE	YÜK MERKEZİ	KENDİ AĞIRLIĞI	YAKIT	ASANSÖR YÜKSEKLİĞİ	ASANSÖR EĞİM AÇISI ÖN/ARKA	ÇATAL ÖLÇÜSÜ BOY/GENİŞLİK/EN	ÖN AKS SONRASI MESAFE	ARKA AKS SONRASI MESAFE
2500 KG	500mm	3835 KG	DİZEL	3000mm	6°/12°	1220x100x60mm	475mm	545mm
3000 KG	500mm	4700 KG	DİZEL	3000mm	6°/12°	1220x125x45mm	490mm	530mm
3500 KG	500mm	5030 KG	DİZEL	3000mm	6°/12°	1220x130x50mm	501mm	607mm
3800 KG	500mm	5320 KG	DİZEL	3000mm	6°/12°	1220x130x50mm	501mm	607mm
ASANSÖR ALTI YERDEN YÜKSEKLİK	ÇATAL HARIÇ UZUNLUK	GENİŞLİK	KABİN YÜKSEKLİĞİ	ASANSÖR YÜKSEKLİĞİ	ASANSÖR AÇIK YÜKSEKLİK	DÖNÜŞ YARI ÇAPI	YÜRÜYÜŞ HIZI YÜKSÜZ / YÜKLÜ	KALDIRMA HIZI YÜKSÜZ / YÜKLÜ
125mm	2620mm	1150mm	2180mm	2010mm	3990mm	2230mm	20/19 km/h	560/540 mm/sn
140mm	2700mm	1210mm	2205mm	2075mm	4100mm	2450mm	20/19 km/h	550/530 mm/sn
140mm	2770mm	1210mm	2205mm	2150mm	4100mm	2520mm	20/19 km/h	540/520 mm/sn
140mm	2770mm	1210mm	2205mm	2150mm	4100mm	2520mm	20/19 km/h	540/520 mm/sn
İNDİRME HIZI YÜKSÜZ/YÜKLÜ	MAKSİMUM ÇEKİŞ GÜCÜ (YÜKSÜZ/YÜKLÜ)	MAKSİMUM TIRMANMA KABİLİYET	LASTİKLER ÖN/ARKA	LASTİKLER ARASI MESAFE ÖN / ARKA	AĞIRLIK DAĞILIMI YÜKLÜ ÖN AKS / ARKA AKS	AĞIRLIK DAĞILIMI YÜKSÜZ ÖN AKS / ARKA AKS	DİNGİL MESAFESİ	MOTOR
400mm/sn	15/17 KN	%20	7.00-7.12-12PR / 6.00-9-10 PR	970mm / 980mm	5385KG / 650KG	1500KG / 2135KG	1600mm	Japon Kubota Motor
400mm/sn	15/17 KN	%20	28*9-15-14PR / 6.50-10-10PR	980mm / 980mm	6520KG / 820KG	1750KG / 2590KG	1700mm	Japon Kubota Motor
450mm/sn	15/17 KN	%20	28*9-15-14PR / 6.50-10-10PR	1600mm / 1700mm	7250KG / 960KG	1690KG / 3020KG	1700mm	Japon Kubota Motor
450mm/sn	15/17 KN	%20	28*9-15-14PR / 6.50-10-10PR	1600mm / 1700mm	7250KG / 960KG	1690KG / 3020KG	1700mm	Japon Kubota Motor
MOTOR MODELİ	MOTOR GÜCÜ	TORK GÜCÜ	SİLİNDİR ÖLÇÜLERİ	MOTOR HACMİ	YAKIT TANKI KAPASİTESİ	VİTES VE EMİSYON	ASANSÖR SEÇENEKLERİ	
V2403 T	43.2KW / 2600rpm	198 Nm / 1500 rpm	87mm x 102.4mm (4 Silindir)	2434 CC	65 L	OTOMATİK EURO 5- Power Switch	3300 mm	
V2403 T	43.2KW / 2600rpm	198 Nm / 1500 rpm	87mm x 102.4mm (4 Silindir)	2434 CC	65 L	OTOMATİK EURO 5- Power Switch	4800 mm	
V2403 T	43.2KW / 2600rpm	198 Nm / 1500 rpm	87mm x 102.4mm (4 Silindir)	2434 CC	65 L	OTOMATİK EURO 5- Power Switch	6000 mm	
V2403 T	43.2KW / 2600rpm	198 Nm / 1500 rpm	87mm x 102.4mm (4 Silindir)	2434 CC	65 L	OTOMATİK EURO 5- Power Switch		



JAPON KUBOTA MOTOR

Halterlift dizel forklift modellerinde kullanılan **59 HP 4 Silindir JAPON Kubota V2403 T** serisi motor, yüksek performans, düşük yakıt tüketimi ve uzun ömürlü kullanım avantajlarını bir arada sunar.

İNTEGRAL (BÜTÜNLEŞİK) TABLA SİSTEMİ

İntegral (bütünleşik) kaldırma tablası %10 daha fazla yük kaldırmanızı sağlar. Operasyon süresini kısaltırken operatör kontrolünü ve iş güvenliğini artırır.

İÇTEN BAĞLANTILI TİLT SİLİNDİR

Gizlenmiş eğim silindirleri ve özel tasarlanmış asansör yapısı daha geniş görüş açısı sağlarken, tek zincirli orta silindir sistemi çalışma alanının operatör tarafından daha rahat görülmesini sağlar

SÜSPANSİYONLU KOLTUK

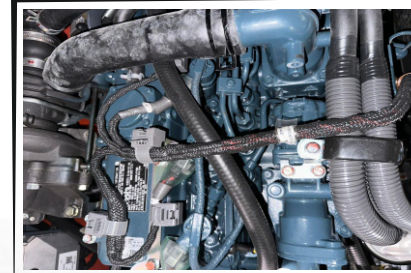
Çift kol dayamalı, bel destekli ve operatör ağırlık ayarlı süspansiyonlu koltuk, uzun süreli çalışmalarda ergonomiyi artırarak operatör yorgunluğunu azaltır. Bu yapı, titreşim ve yanlış oturuş kaynaklı riskleri minimize ederek İSG standartlarına uygun güvenli çalışma ortamı oluşturur.

DİJİTAL RENKLİ GÖSTERGE

Otomatik rejenerasyon sistemi, enerji verimliliğini artırarak batarya/enerji kullanımını optimize eder ve sistemin performansını sürekli takip altında tutar. Bu sayede daha uzun çalışma süresi, düşük enerji kaybı ve kesintisiz operasyon sağlanır.

LED AYDINLATMALAR

Uzun ömürlü ön ve arka LED aydınlatmalar standart olarak sunulmaktadır. Geri görüş güvenliğini artırmak için ekstra LED lamba ile çalışma alanında maksimum görüş ve emniyet sağlanır.



V 2403 SERİSİ
JAPON KUBOTA MOTOR



DİJİTAL RENKLİ GÖSTERGE



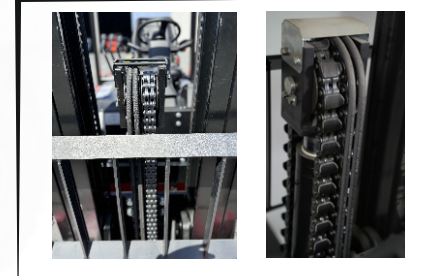
SÜSPANSİYONLU
ÇİFT KOL DAYAMALI
KİLOGRAM AYARLI KOLTUK



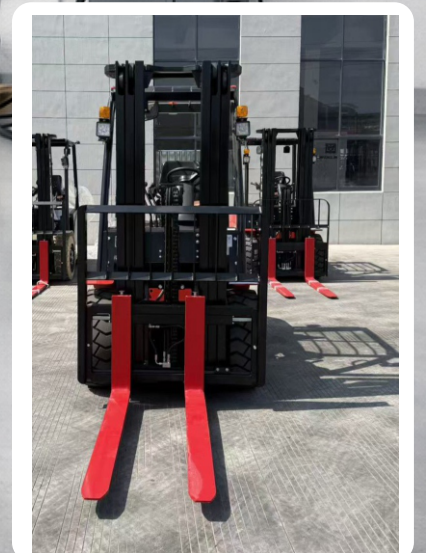
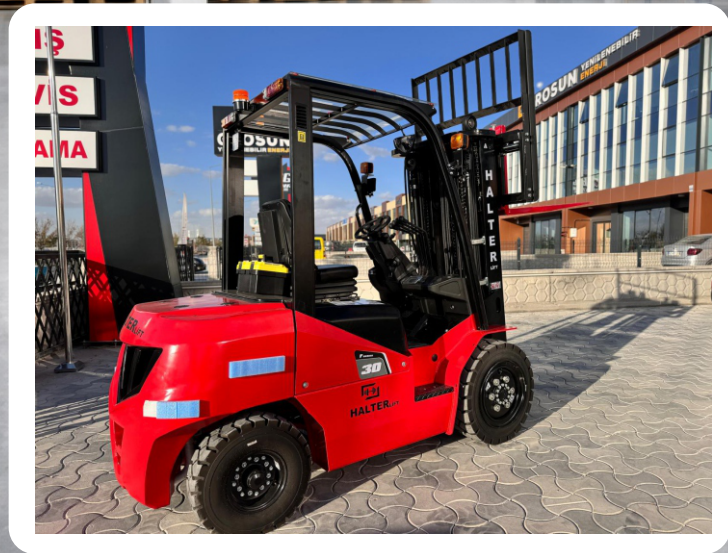
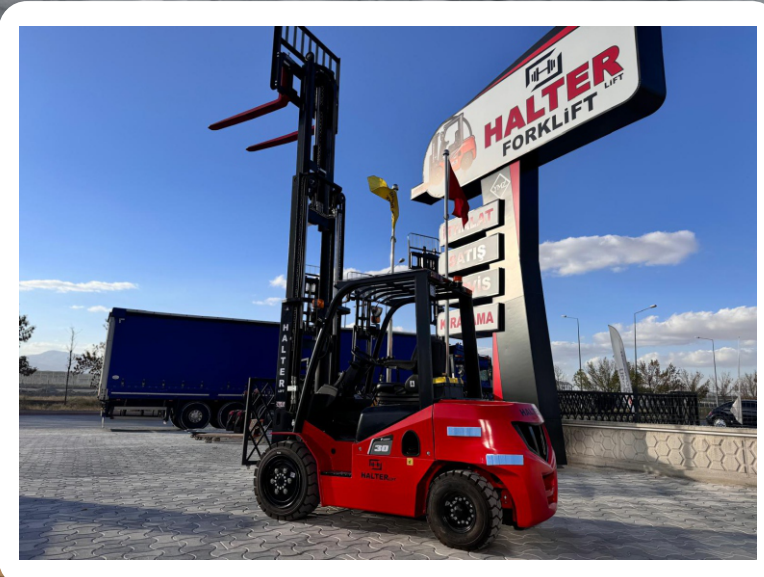
İNTEGRAL (BÜTÜNLEŞİK)
KAYDIRMA TABLASI



LED AYDINLATMALAR



GENİŞ GÖRÜŞ AÇISI SAĞLAYAN
KOMPAKT ASANSÖR TASARIMI

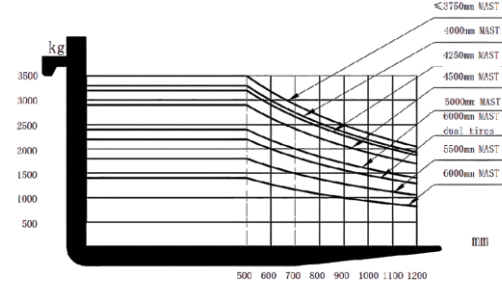
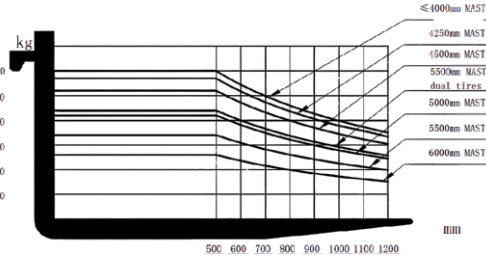
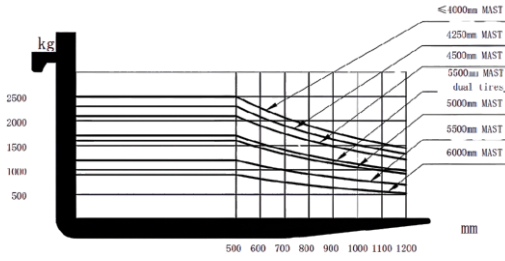




HALTERLIFT

www.halterlift.com

Yüksek Performansın Yeni Adı.



YMZ İTHALAT İHRACAT MAKİNE SANAYİ VE TİC. LTD. STİ.

📍 Fevziçakmak Mh. Aslım Cd. No:90/A **KARATAY/KONYA** | www.halterlift.com

☎ 0.332**503 49 33** | ✉ info@ymzmakine.com | www.ymzmakine.com

