



AKÜ GARANTİSİ
5YIL
10.000
SAAT

Lithium®

1.8 ton

 **HALTER**LIFT

www.halterlift.com

REVİZYON - 001

AKÜ GARANTİSİ
5YIL
10.000
SAAT

lithium®

DİJİTAL GÖSTERGE

BLUE SPOT

**KIRMIZI
GÜVENLİK IŞIKLARI**

**GERİ İKAZ
KORNASI**

**İNTEGRAL TABLA
KAYDIRMA**

**SÜSPANSİYONLU
GRAMMER KOLTUK**

KIRMIZI ÇATAL

4.800 ASANSÖR YÜKSEKLİĞİ

48V Li-iyon Batarya Teknolojisi

Hızlı şarj özelliği ile kesintisiz çalışma sağlar. Bakım gerektirmeyen yapısıyla düşük işletme maliyeti ve yüksek verimlilik sunar.

Devrilmeyi Önleyen Çift Destek Blok Sistemi

Devrilme riskini minimize etmek amacıyla iki adet destek bloğu ile donatılmıştır.

Geniş Görüşlü Asansör Sistemi

Geniş görüşlü mast yapısı sayesinde operatöre engelsiz ve maksimum görüş açısı sunar.

Kolay Erişimli Kontrol Ünitesi Tasarımı

Kolay erişim sayesinde servis sürelerini kısaltır ve operasyonel sürekliliği destekler.

Çift Arka Tekerlek Sistemi ile Üstün Stabilite ve Güvenilirlik

Çift arka tekerlek tasarımı ile daha yüksek denge ve üstün yol tutuşu sağlar.

Artırılmış stabilite ile arıza riskini azaltır, güvenli ve kesintisiz performans sunar.

Yan Montajlı Mast Silindiri



Mast silindirinin yan tarafa konumlandırılması,

yük merkezi mesafesini 60 mm artırarak

forkliftin genel stabilitesini (dengesini) geliştirir.

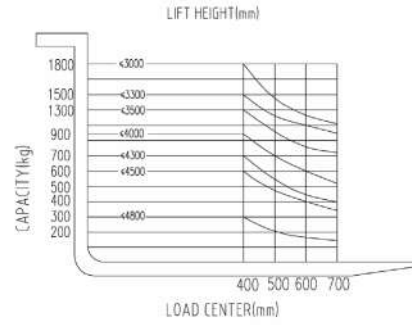
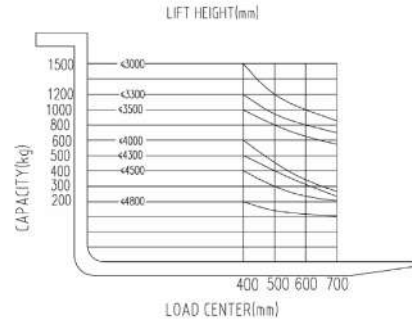
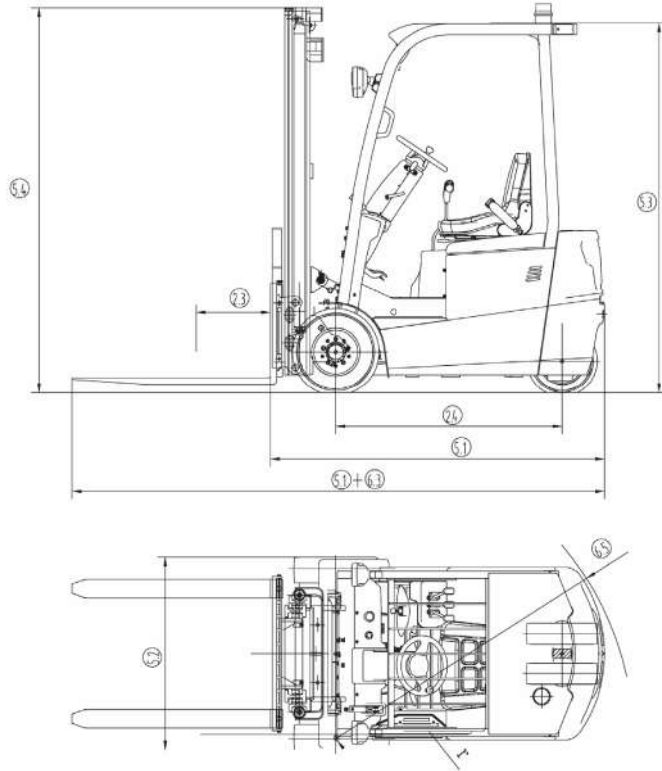
Kimlik Doğrulama



Kart veya şifreli giriş sistemi ile yetkisiz kullanımı önler, operasyonel güvenliği artırır.

1606 – 1733 mm Dönüş Yarıçapı ile Yüksek Manevra Kabiliyeti

Dar alanlarda kolay manevra imkânı sunar ve çalışma sahasında maksimum alan verimliliği sağlar.



HALTERLIFT

FB18-EH

NOMİNAL KAPASİTE	YÜK MERKEZİ	ASANSÖR YÜKSEKLİĞİ	DİNGİL MESAFESİ	AKÜSÜZ SERVİS AĞIRLIĞI	AKÜLÜ SERVİS AĞIRLIĞI	ÇATALSIZ TOPLAM UZUNLUK	TOPLAM GENİŞLİK	ÜST KORUMA YÜKSEKLİĞİ
1800 KG	400mm	3000mm	1370mm	2715	2865	1956mm	1078mm	1992mm
MAST KAPALI YÜKSEKLİK	MAST AÇIK YÜKSEKLİK	KALDIRMA YÜKSEKLİĞİ	YERDEN YÜKSEKLİK	ÇATAL UZUNLUĞU	ÇATAL AYAR ARALIĞI	MİNİMUM DÖNÜŞ YARI ÇAPI	MAST EĞİMİ	800x1200 PALET İLE DÖNÜŞ
2075mm	3862mm	3000mm	90mm	920mm	240-800mm	1733mm	3° / 5°	3305mm
1000x1200 PALET İLE DÖNÜŞ	SÜRÜŞ HIZI YÜKLÜ/YÜKSÜZ	KALDIRMA HIZI YÜKLÜ/YÜKSÜZ	İNDİRME HIZI YÜKLÜ/YÜKSÜZ	TIRMANMA KABİLİYETİ YÜKLÜ /YÜKSÜZ	YÜRÜYÜŞ MOTORU	LİTYUM BATARYA STANDART	LİTYUM BATARYA SEÇENEK	LASTİKLER ÖN / ARKA
3601mm	10 / 11km/h	250/300mm/s	<500mm/s	10% / 12%	6kW	48/200V/Ah	48/280V/Ah	4.5Sx168mm 3.0x135mm
KALDIRMA MOTORU	DİNGİL MESAFESİ	KENDİ AĞIRLIĞI	AĞIRLIK DAĞILIMI YÜKLÜ ÖN AKS	AĞIRLIK DAĞILIMI YÜKLÜ ARKA AKS	AĞIRLIK DAĞILIMI YÜKSÜZ ÖN AKS	AĞIRLIK DAĞILIMI YÜKSÜZ ARKA AKS	FREN SİSTEMİ	KONTROLÖR
5.5 kW	1420mm	3185KG	4230KG	520KG	1250KG	1700KG	HİDROLİK	MEGMEET / ZAPI

PMS MOTOR

PMS (Permanent Magnet Synchronous) motor teknolojisi ile donatılan sistem, AC motorlara göre %15 daha yüksek enerji tasarrufu ve verimlilik sunar.

DİJİTAL EKРАН VE OPERATÖR ODAKLI TASARIM

Anlık şarj durumunu izlemek için dijital ekranın yanı sıra Yükseltilmiş direksiyon simidi ve ergonomik kumanda kolları ile uzun vardiyalarda bile yorulmadan çalışma imkânı.

SÜSPANSİYONLU KOLTUK

Yüksek konfor sağlayan süspansiyon sistemine sahip, çift kol dayamalı Grammer marka operatör koltuğu standart olarak sunulmaktadır. Darbe ve titreşim emici yapısı, operatör yorgunluğunu azaltarak verimli çalışma imkânı sağlar.

ARKA TUTAMAK KORNASI

Geriye doğru hareket konforunu artırır ve geriye doğru giderken kornanın kolay kullanılmasını sağlar.

İSG KRİTERLERİNE UYGUN AYDINLATMA

İSG kriterlerine uygun aydınlatma sistemi ile donatılmıştır. Ön ve arka Blue Spot uyarı ışıkları ile birlikte sağ, sol ve arka konumlandırılmış kırmızı güvenlik ışıkları ile çalışma sahasında yaya ve operatör güvenliği maksimum seviyeye çıkarılır.

İNTEGRAL TABLA SİSTEMİ

Asansöre entegre integral kaydırma tablası; dar alanlarda palet hizalama ve yük yerleştirme işlemlerini hızlandırır. Operasyon süresini kısaltırken operatör kontrolünü ve iş güvenliğini artırır.



Yükseltilmiş Direksiyon Simidi ve Çalışma Kollarında Ergonomik Tasarım



DİJİTAL EKРАН



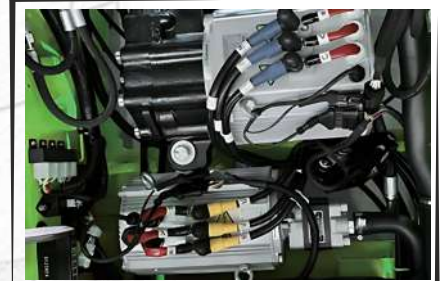
Ön ve Arka Blue Spot
Sağ - Sol ve Arka Kırmızı Güvenlik Işıkları



İntegral Kaydırma Tablası



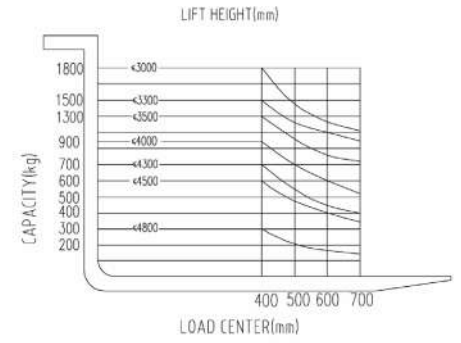
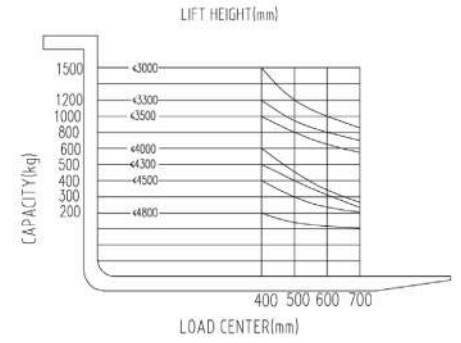
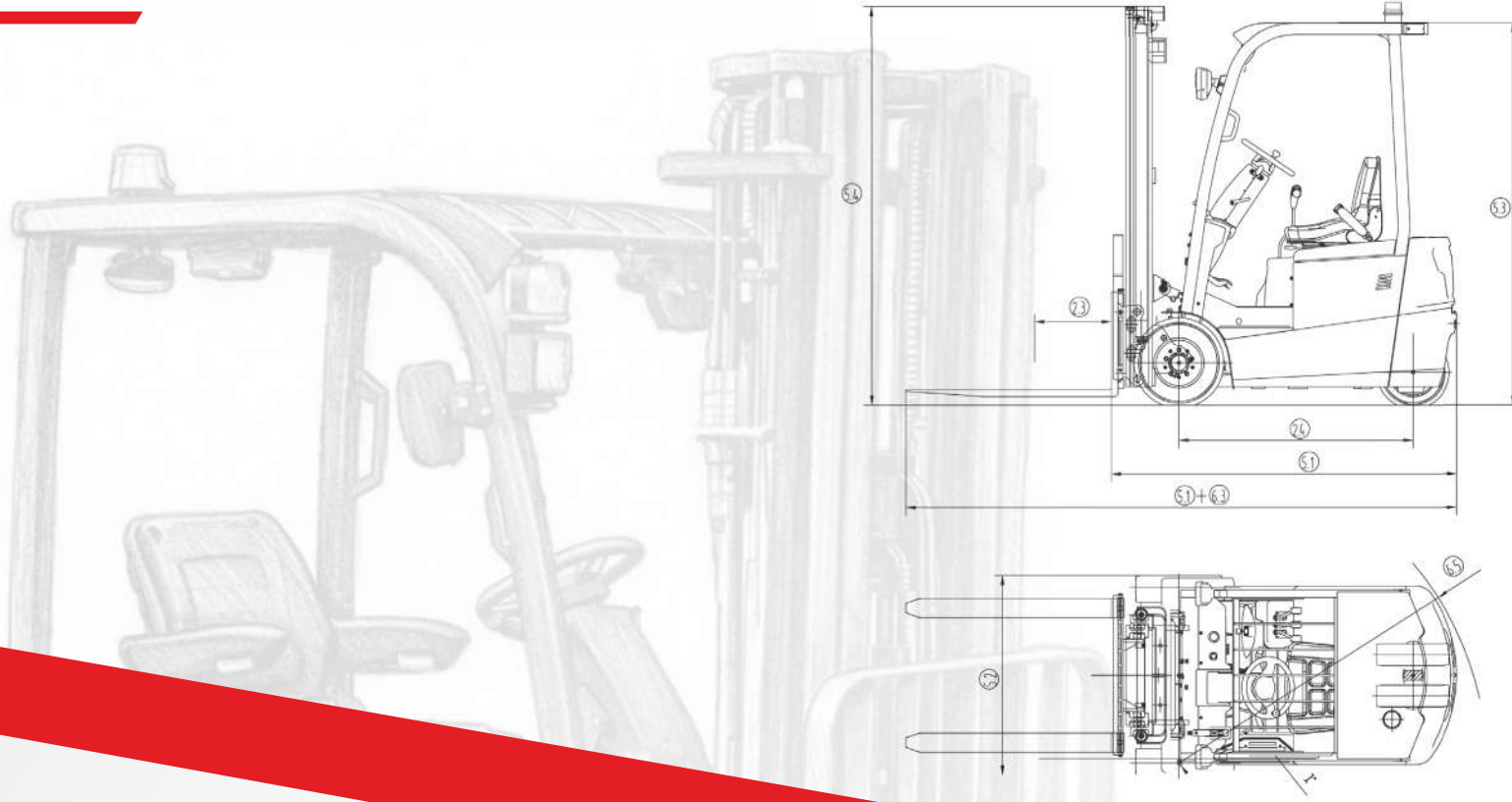
Geri İkaz Kornası



PMS (Permanent Magnet Synchronous) motor







YMZ İTHALAT İHRACAT MAKİNE SANAYİ VE TİC. LTD. STİ.

📍 Fevziçakmak Aslım Cd. No:90/A **KARATAY/KONYA**

www.halterlift.com

☎ 0.332 **503 49 33**

✉ info@ymzmakine.com

www.ymzmakine.com



halterliftforklift



ymzmakine



AKÜ GARANTISI
5YIL
10.000
SAAT

Lithium®

2 ton

2.5 ton

 **HALTERLIFT**

www.halterlift.com

REVİZYON - 001



AKÜ GARANTİSİ
5 YIL
10.000
SAAT

Lithium

**KIRMIZI
GÜVENLİK IŞIKLARI**

DİJİTAL GÖSTERGE

BLUE SPOT

**GERİ İKAZ
KORNASI**

**İNTEGRAL TABLA
KAYDIRMA**

**SÜSPANSİYONLU
GRAMMER KOLTUK**

**İZ YAPMAYAN
BEYAZ DOLGU LASTİK**

KIRMIZI ÇATAL

4.800 ASANSÖR YÜKSEKLİĞİ

Li-iyon Batarya Teknolojisi

Hızlı şarj özelliği ile kesintisiz çalışma sağlar. Bakım gerektirmeyen yapısıyla düşük işletme maliyeti ve yüksek verimlilik sunar.

Geniş Görüşlü Asansör Sistemi

Geniş görüşlü asansör yapısı sayesinde operatöre engelsiz ve maksimum görüş açısı sunar.

Kaldırma Hızı

Standart dizel forkliftler gibi performans gösterir

Tırmanma Kapasitesi

Tam Yük Altında Eğimli Alanlarda %18'e Kadar Güvenli Kullanım Sunar

Sade – Sağlam – Dayanıklı Yapı

Döküm demir yan paneller ve enjeksiyon kalıplı gösterge kapağı ile artırılmış dayanıklılık

Kolay Erişimli Kontrol Ünitesi Tasarımı

Kolay erişim sayesinde servis sürelerini kısaltır ve operasyonel sürekliliği destekler.

Kompakt Tasarım

Standart elektrikli forkliftlere kıyasla daha üstün manevra kabiliyeti.

Maliyet Tasarrufu

Yüksek kalite EIC sistemi sayesinde düşük enerji tüketimi

 **HALTER**LIFT

www.halterlift.com



HALTERLİFT

FB20-EH - FB25-EH

NOMİNAL KAPASİTE	YÜK MERKEZİ	ASANSÖR YÜKSEKLİĞİ	ASANSÖR EĞİM AÇISI F/R	ÇATAL ÖLÇÜSÜ LxWxT	DÜZENLEME ARALIĞI	ÖN AKS SONRASI MESAFE	ARKA AKS SONRASI MESAFE	ASANSÖR ALTI YERDEN YÜKSEKLİK
2000 KG	500mm	3000mm	6/10 DEG	1070x100x40	200-920	410mm	399mm	135mm
2500 KG	500mm	3000mm	6/12 DEG	1070x122x40	250-1000	476mm	380mm	125mm

ÇATAL HARIÇ UZUNLUK	GENİŞLİK	KABİN YÜKSEKLİĞİ	ASANSÖR YÜKSEKLİĞİ	ASANSÖR AÇIK YÜKSEKLİK	DÖNÜŞ YARI ÇAPI	YÜRÜYÜŞ HIZI YÜKLÜ /YÜKSÜZ	KALDIRMA HIZI YÜKLÜ /YÜKSÜZ	İNDİRME HIZI YÜKLÜ /YÜKSÜZ
2.224mm	1.126mm	2.110mm	2020mm	3860mm	1952mm	16/15 km/h	460/330 mm/sec	400mm/sec
2.485mm	1.150mm	2.180mm	2010mm	3990mm	2165mm	18/17 km/h	460/350 mm/sec	400mm/sec

MAKSİMUM ÇEKİŞ YÜKLÜ /YÜKSÜZ	MAKSİMUM TIRMANMA KABİLİYETİ	SÜRÜŞ MOTORU GÜCÜ	SÜRÜŞ MOTORU TORKU	MOTOR POMPASI GÜCÜ	MOTOR POMPASI TORKU	LİTYUM BATARYA STANDART	LİTYUM BATARYA SEÇENEK	LASTİKLER ÖN /ARKA
10/11 KN	%25/16	8.4KW	100N.m	16.5KW	75N.m	76.8/280V/Ah	80/410V/Ah 80/460V/Ah	6.50-10-12PR 16x6-8-10PR
15/17 KN	%25/18	11.5KW	125N.m	16.5KW	75N.m	76.8/280V/Ah	80/410V/Ah 80/460V/Ah	7.00-12-12PR 18x7-8-14PR

LASTİKLER ARASI MESEFA ÖN-ARKA	DİNGİL MESAFESİ	KENDİ AĞIRLIĞI	AĞIRLIK DAĞILIMI YÜKLÜ ÖN AKS	AĞIRLIK DAĞILIMI YÜKLÜ ARKA AKS	AĞIRLIK DAĞILIMI YÜKSÜZ ÖN AKS	AĞIRLIK DAĞILIMI YÜKSÜZ ARKA AKS
958/918mm	1420mm	3425KG	4540KG	560KG	1260KG	1840KG
970/954mm	1420mm	4053KG	5570KG	730KG	1700KG	2250KG

PMS MOTOR

PMS (Permanent Magnet Synchronous) motor teknolojisi ile donatılan sistem, AC motorlara göre %15 daha yüksek enerji tasarrufu ve verimlilik sunar.

DİJİTAL EKРАН VE OPERATÖR ODAKLI TASARIM

Anlık şarj durumunu izlemek için dijital ekranın yanı sıra Yükseltmiş direksiyon simidi ve ergonomik kumanda kolları ile uzun vardiyalarda bile yorulmadan çalışma imkânı.

SÜSPANSİYONLU KOLTUK

Yüksek konfor sağlayan süspansiyon sistemine sahip, çift kol dayamalı Grammer marka operatör koltuğu standart olarak sunulmaktadır. Darbe ve titreşim emici yapısı, operatör yorgunluğunu azaltarak verimli çalışma imkânı sağlar.

ARKA TUTAMAK KORNASI

Geriye doğru hareket konforunu artırır ve geriye doğru giderken kornanın kolay kullanılmasını sağlar.

İSG KRİTERLERİNE UYGUN AYDINLATMA

İSG kriterlerine uygun aydınlatma sistemi ile donatılmıştır. Ön ve arka Blue Spot uyarı ışıkları ile birlikte sağ, sol ve arka konumlandırılmış kırmızı güvenlik ışıkları ile çalışma sahasında yaya ve operatör güvenliği maksimum seviyeye çıkarılır.

İNTEGRAL TABLA SİSTEMİ

Asansöre entegre integral kaydırma tablası; dar alanlarda palet hizalama ve yük yerleştirme işlemlerini hızlandırır. Operasyon süresini kısaltırken operatör kontrolünü ve iş güvenliğini artırır.



Yükseltmiş Direksiyon Simidi
Çalışma Kollarında Ergonomik Tasarım



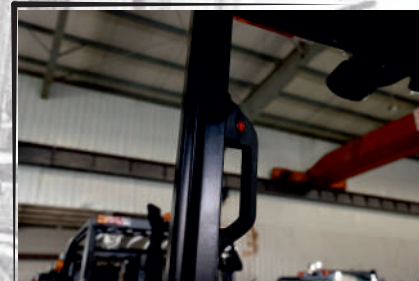
DİJİTAL EKРАН



Ön ve Arka Blue Spot
Sağ - Sol ve Arka Kırmızı Güvenlik Işıkları



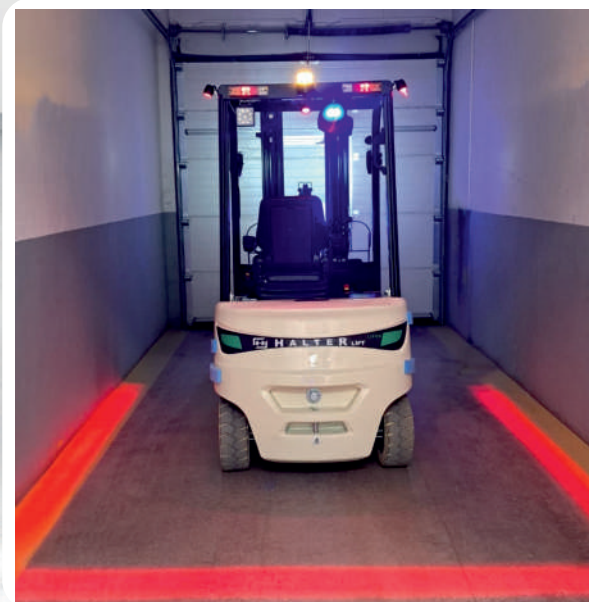
İntegral Kaydırma Tablası

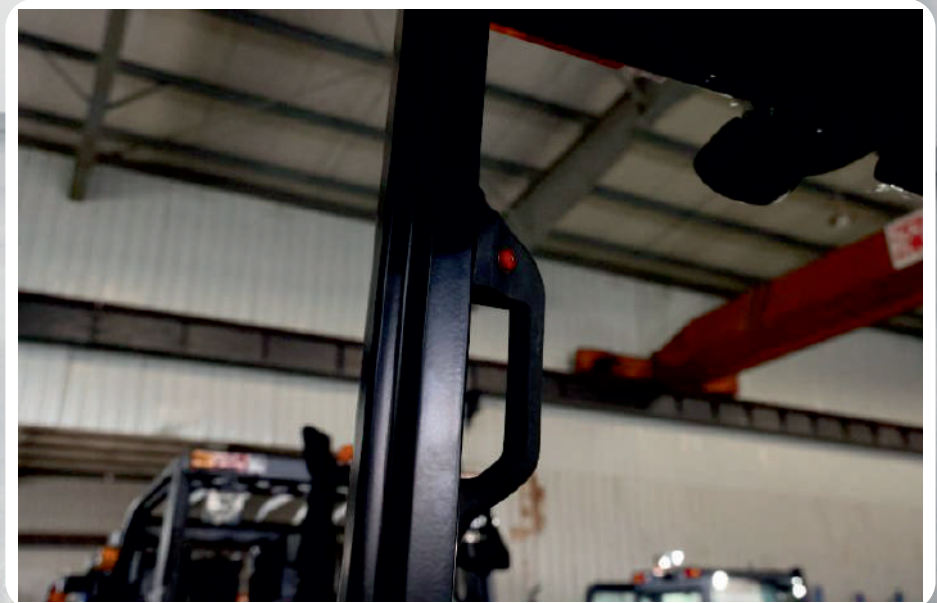


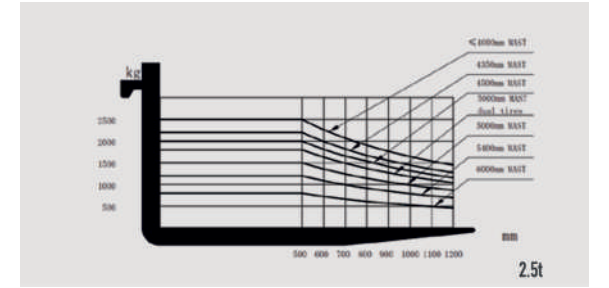
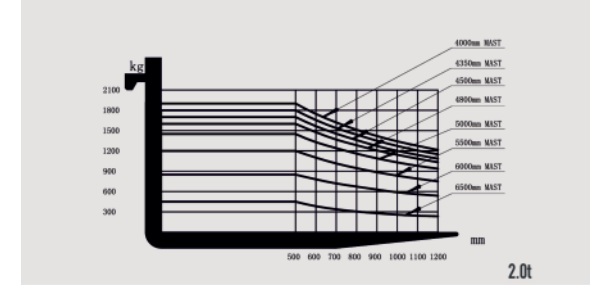
Geri İkaz Kornası



PMS (Permanent Magnet Synchronous) motor







YMZ İTHALAT İHRACAT MAKİNE SANAYİ VE TİC. LTD. STİ.

📍 Fevziçakmak Aslım Cd. No:90/A **KARATAY/KONYA** www.halterlift.com
☎ 0.332 **503 49 33** ✉ info@ymzmakine.com www.ymzmakine.com

  [halterliftforklift](https://www.youtube.com/channel/UC...)   [ymzmakine](https://www.linkedin.com/company/ymzmakine)



AKÜ GARANTİSİ
5YIL
10.000
SAAT

Lithium®

3.0 ton

3.5 ton

3.8 ton

 **HALTER**LIFT

www.halterlift.com

REVİZYON - 001



KIRMIZI
GÜVENLİK IŞIKLARI

DİJİTAL GÖSTERGE

BLUE SPOT

AKÜ GARANTİSİ
5YIL
10.000
SAAT

Lithium®

GERİ İKAZ
KORNASI

İNTEGRAL TABLA
KAYDIRMA

4.800 ASANSÖR YÜKSEKLİĞİ

SÜSPANSİYONLU
GRAMMER KOLTUK

İZ YAPMAYAN
BEYAZ DOLGU LASTİK

KIRMIZI ÇATAL



Li-iyon Batarya Teknolojisi

Hızlı şarj özelliği ile kesintisiz çalışma sağlar.
Bakım gerektirmeyen yapısıyla düşük işletme maliyeti ve yüksek verimlilik sunar.

Tırmanma Kapasitesi

Tam Yük Altında Eğimli Alanlarda %18'e Kadar Güvenli Kullanım Sunar

Kolay Erişimli Kontrol Ünitesi Tasarımı

Kolay erişim sayesinde servis sürelerini kısaltır ve operasyonel sürekliliği destekler.

Kaldırma Hızı

Standart dizel forkliftler gibi performans gösterir

Kompakt Tasarım

Standart elektrikli forkliftlere kıyasla daha üstün manevra kabiliyeti.

Geniş Görüşlü Asansör Sistemi

Geniş görüşlü asansör yapısı sayesinde operatöre engelsiz ve maksimum görüş açısı sunar.

Sade – Sağlam – Dayanıklı Yapı

Döküm demir yan paneller ve enjeksiyon kalıplı gösterge kapağı ile artırılmış dayanıklılık

Maliyet Tasarrufu

Yüksek kalite EIC sistemi sayesinde düşük enerji tüketimi





HALTERLIFT

FB30-EH - FB35-EH - FB38-EH

NOMİNAL KAPASİTE	YÜK MERKEZİ	ASANSÖR YÜKSEKLİĞİ	ASANSÖR EĞİM AÇISI F/R	ÇATAL ÖLÇÜSÜ LxWxT	DÜZENLEME ARALIĞI	ÖN AKS SONRASI MESAFE	ARKA AKS SONRASI MESAFE	ASANSÖR ALTI YERDEN YÜKSEKLİK
3000 KG	500mm	3000mm	6/12 DEG	1070x125x45	250-1060	490mm	410mm	140mm
3500 KG	500mm	3000mm	6/12 DEG	1070x125x50	250-1060	510mm	410mm	140mm
3800 KG	500mm	3000mm	6/12 DEG	1070x130x50	250-1060	510mm	440mm	140mm
ÇATAL HARİÇ UZUNLUK	GENİŞLİK	KABİN YÜKSEKLİĞİ	ASANSÖR YÜKSEKLİĞİ	ASANSÖR AÇIK YÜKSEKLİK	DÖNÜŞ YARI ÇAPI	YÜRÜYÜŞ HIZI YÜKLÜ /YÜKSÜZ	KALDIRMA HIZI YÜKLÜ /YÜKSÜZ	İNDİRME HIZI YÜKLÜ /YÜKSÜZ
2.590mm	1.210mm	2.205mm	2075mm	4182mm	2270mm	18/17 km/h	460/350 mm/sec	400mm/sec
2.607mm	1.210mm	2.205mm	2150mm	4177mm	2270mm	18/17 km/h	400/320 mm/sec	450mm/sec
2.639mm	1.210mm	2.205mm	2150mm	4177mm	2300mm	18/16 km/h	400/300 mm/sec	450mm/sec
MAKSİMUM ÇEKİŞ YÜKLÜ /YÜKSÜZ	MAKSİMUM TIRMANMA KABİLİYETİ	SÜRÜŞ MOTORU GÜCÜ	SÜRÜŞ MOTORU TORKU	MOTOR POMPASI GÜCÜ	MOTOR POMPASI TORKU	LİTYUM BATARYA STANDART	LİTYUM BATARYA SEÇENEK	LASTİKLER ÖN /ARKA
15/17 KN	%25/18	15KW	160N.m	22.6KW	110N.m	76.8/280V/Ah	80/410 V/Ah 80/460 V/Ah	28*9-15-14PR 18x7-8-14PR
15/17 KN	%25/17	15KW	160N.m	22.6KW	110N.m	76.8/280V/Ah	80/410 V/Ah 80/460 V/Ah	28*9-15-14PR 18x7-8-16PR
15/17 KN	%23/15	15KW	160N.m	22.6KW	110N.m	76.8/280V/Ah	80/410V/Ah 80/460V/Ah	28*9-15-14PR 18x7-8
LASTİKLER ARASI MESEFA ÖN-ARKA	DİNGİL MESAFESİ	KENDİ AĞIRLIĞI	AĞIRLIK DAĞILIMI YÜKLÜ ÖN AKS	AĞIRLIK DAĞILIMI YÜKLÜ ARKA AKS	AĞIRLIK DAĞILIMI YÜKSÜZ ÖN AKS	AĞIRLIK DAĞILIMI YÜKSÜZ ARKA AKS	ASANSÖR SEÇENEKLERİ	
1000/954mm	1630mm	4916KG	6550KG	770KG	1730KG	2590KG	3300 mm	
1000/954mm	1700mm	5221KG	7330KG	850KG	1780KG	2900KG	4800 mm	
1000/954mm	1700mm	5421KG	7750KG	900KG	1810KG	3070KG	6500 mm	

PMS MOTOR

PMS (Permanent Magnet Synchronous) motor teknolojisi ile donatılan sistem, AC motorlara göre %15 daha yüksek enerji tasarrufu ve verimlilik sunar.

DİJİTAL EKРАН VE OPERATÖR ODAKLI TASARIM

Anlık şarj durumunu izlemek için dijital ekranın yanı sıra Yükseltilmiş direksiyon simidi ve ergonomik kumanda kolları ile uzun vardiyalarda bile yorulmadan çalışma imkânı.

SÜSPANSİYONLU KOLTUK

Yüksek konfor sağlayan süspansiyon sistemine sahip, çift kol dayamalı Grammer marka operatör koltuğu standart olarak sunulmaktadır. Darbe ve titreşim emici yapısı, operatör yorgunluğunu azaltarak verimli çalışma imkânı sağlar.

ARKA TUTAMAK KORNASI

Geriye doğru hareket konforunu artırır ve geriye doğru giderken kornanın kolay kullanılmasını sağlar

İSG KRİTERLERİNE UYGUN AYDINLATMA

İSG kriterlerine uygun aydınlatma sistemi ile donatılmıştır. Ön ve arka Blue Spot uyarı ışıkları ile birlikte sağ, sol ve arka konumlandırılmış kırmızı güvenlik ışıkları ile çalışma sahasında yaya ve operatör güvenliği maksimum seviyeye çıkarılır.

İNTEGRAL TABLA SİSTEMİ

Asansöre entegre integral kaydırma tablası; dar alanlarda palet hizalama ve yük yerleştirme işlemlerini hızlandırır. Operasyon süresini kısaltırken operatör kontrolünü ve iş güvenliğini artırır.



Yükseltilmiş Direksiyon Simidi
Çalışma Kollarında Ergonomik Tasarım



DİJİTAL EKРАН



Ön ve Arka Blue Spot
Sağ - Sol ve Arka Kırmızı Güvenlik Işıkları



İntegral Kaydırma Tablası

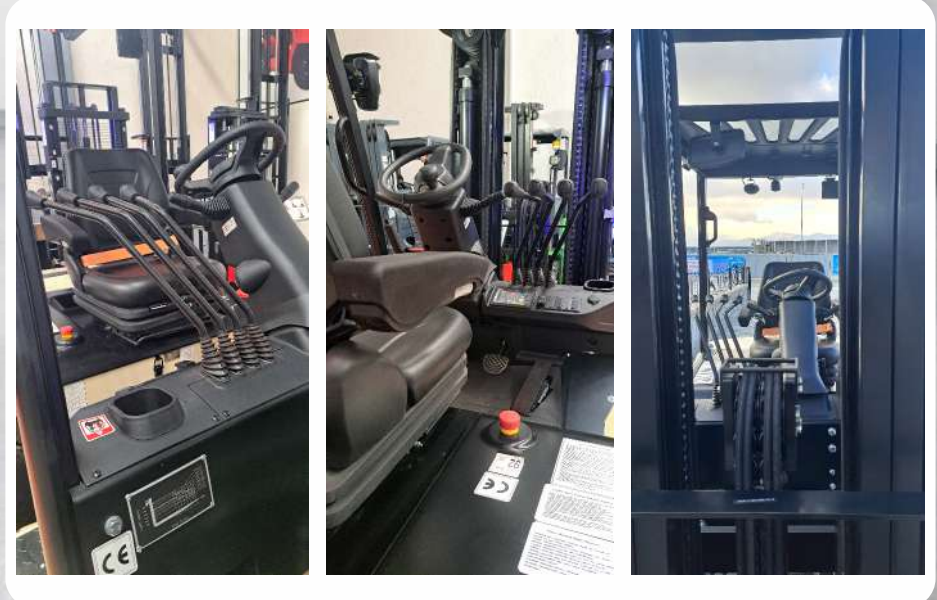


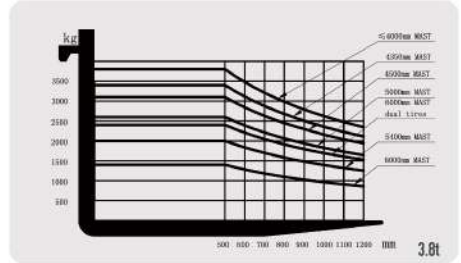
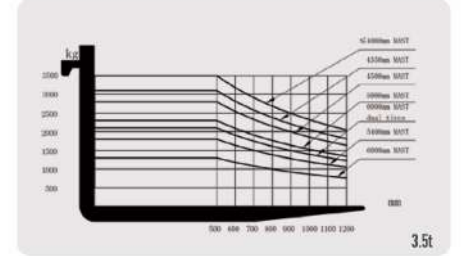
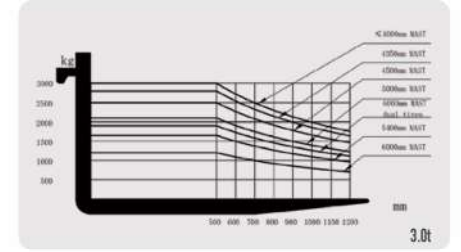
Geri İkaz Kornası



PMS (Permanent Magnet Synchronous) motor







YMZ İTHALAT İHRACAT MAKİNE SANAYİ VE TİC. LTD. STİ.

📍 Fevziçakmak Aslım Cd. No:90/A **KARATAY/KONYA** www.halterlift.com
☎ 0.332 **503 49 33** ✉ info@ymzmakine.com www.ymzmakine.com

  [halterliftforklift](https://www.youtube.com/channel/UC...)   [ymzmakine](https://www.linkedin.com/company/ymzmakine)